



## GÎTE DES COURGELLES - SAINPUITS - PUISAYE

### GÎTE DES COURGELLES

Bienvenue en Puisaye-Forterre, pays de Colette et de Guédelon à 1h30 de Paris.

<https://gitedescourgelles-puisaye.com>





## Gîte des Courgelles

☎ 03 86 44 84 51

☎ 06 30 60 92 84

**A** Gîte des Courgelles - Sainpuits - Puisaye : 3,  
rue des Courgelles 89520 SAINPUITS







## Gîte des Courgelles - Sainpuits - Puisaye

☆☆☆



Maison



7

personnes  
(Maxi: 7  
pers.)



2

chambres



90

m2





Situé à Sainpuits (Yonne), village typique de Puisaye, le gîte des Courgelles (entièrement rénové en 2013), vous accueille au cœur de la campagne bourguignonne. Totalement indépendante, la maison de plain pied dispose en plus, d'une petite pièce avec un lit d'appoint double et un jardin clos de plus de 500 m2 avec grande terrasse. Commerces à 100 mètres (dépôt de pain, carburant, bar, tabac et supérette).

#### Idéalement situé :

Notre gîte est idéalement situé à 10min de [Guédelon](#). 15min du village potier de Saint-Amand en Puisaye et Saint-Sauveur en Puisaye, village natal de [Colette](#). 20 minutes du [château de Saint-Fargeau](#) et son spectacle de son et lumière.

#### Présentation du gîte :

Le gîte peut accueillir 5 personnes avec possibilité d'ajouter 2 personnes supplémentaires pour une capacité totale de 7 personnes.

L'entrée du gîte se fait par le salon et la pièce à vivre. Avec deux ouvertures sur la terrasse. Cuisine équipée et aménagée, séparée par un bar et donnant sur le séjour. Couloir desservant un WC séparé, une salle d'eau avec douche à l'italienne. Un garage avec buanderie. Terrain clos.

- Une chambre avec deux lits de 90.
- Une chambre avec un lit de 140 et un lit de 90.
- Une petite pièce avec un BZ.

Nous vous accueillerons avec joie dans notre hébergement toute l'année 7 jours sur 7.

#### Ghyslaine, votre hôte :

Passionnée de mon territoire depuis des années, je serai très heureuse de vous accueillir et vous faire découvrir notre belle région. Travaillant autrefois à l'Office de Tourisme de Puisaye-Forterre, je vous apporterai mes bons plans et mes conseils pour que votre séjour soit inoubliable ! Au plaisir de vous recevoir chez moi.



# Pièces et équipements

|                              |  |                              |
|------------------------------|--|------------------------------|
| Chambres                     | Chambre(s): 2<br>Lit(s): 0<br><br>Le gîte peut accueillir 5 personnes avec possibilité d'ajouter 2 personnes supplémentaires pour une capacité totale de 7 personnes. Une chambre avec deux lits de 90. Une chambre avec un lit de 140 et un lit de 90. Une petite pièce avec un BZ.<br>dont lit(s) 1 pers.: 0<br>dont lit(s) 2 pers.: 0 |                              |
| Salle de bains / Salle d'eau | Salle de bains avec douche   | Salle de bains privée        |
| WC                           |  |                              |
| Cuisine                      | Congélateur<br>Lave vaisselle  | Four<br>Réfrigérateur        |
| Autres pièces                | Garage   |                              |
| Media                        | Télévision   |                              |
| Autres équipements           |  |                              |
| Chauffage / AC               | Chauffage  |                              |
| Exterieur                    | Cour<br>Salon de jardin  | Jardin privé<br>Terrain clos |
| Divers                       |  |                              |

## Infos sur l'établissement



Communs

Dans maison  
Habitation indépendante

Entrée indépendante



Activités



Réseaux



Stationnement

Parking privé



Services



Extérieurs

A savoir : conditions de la location

|   |   |         |
|---|---|---------|
| Arrivée   |   |         |
| Départ  |   |         |
| Langue(s)<br>parlée(s)                              | Français  |         |
| Annulation/<br>Prépaiement/<br>Dépot de<br>garantie |   |         |
| Moyens de<br>paiement                               | Chèques bancaires et postaux<br>Virement bancaire | Espèces |
| Ménage  |   |         |
| Draps et Linge<br>de maison                         |   |         |
| Enfants et lits<br>d'appoints                       |   |         |
| Animaux<br>domestiques                              | Les animaux sont admis.                           |         |

Tarifs (au 20/01/26)

Gîte des Courgelles - Sainpuits - Puisaye

Tarif standard pour la location du gîte dans sa globalité.

| Tarifs en €:                   | Tarif 1 nuit en semaine<br>(L, M, M, J, D) | Tarif 1 nuit en weekend<br>(V ou S) | Tarif 2 nuits weekend<br>(V+S) | Tarif 7 nuits semaine |
|--------------------------------|--|-------------------------------------|--------------------------------|-----------------------|
| du 05/01/2026<br>au 06/02/2026 |  |                                     | 260€                           | 365€                  |
| du 06/02/2026<br>au 08/03/2026 |  |                                     | 260€                           | 390€                  |
| du 08/03/2026<br>au 03/04/2026 |  |                                     | 260€                           | 365€                  |
| du 03/04/2026<br>au 03/05/2026 |  |                                     | 260€                           | 390€                  |
| du 03/05/2026<br>au 14/06/2026 |  |                                     | 260€                           | 365€                  |
| du 14/06/2026<br>au 13/09/2026 |  |                                     |                                | 460€                  |
| du 13/09/2026<br>au 01/11/2026 |  |                                     | 260€                           | 390€                  |
| du 01/11/2026<br>au 18/12/2026 |  |                                     | 260€                           | 365€                  |
| du 18/12/2026<br>au 03/01/2027 |  |                                     | 260€                           | 390€                  |



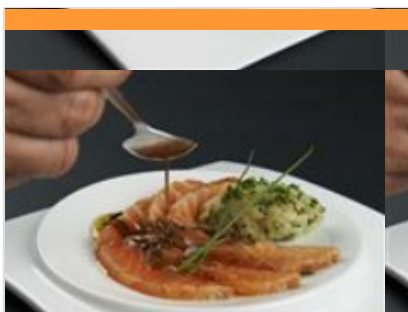
# Mes recommandations

Découvrir La Puisaye

Top 10

OFFICE DE TOURISME PUISAYE-FORTERRER

[WWW.PUISAYE-TOURISME.FR](http://WWW.PUISAYE-TOURISME.FR)



## Alfred et George

☎ 06 14 26 28 91

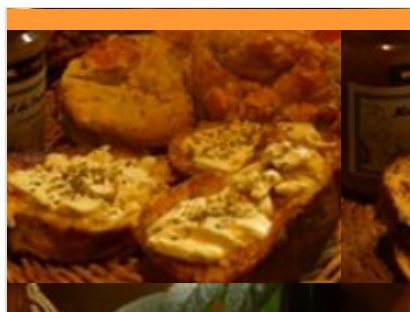
14 Les cours

🌐 <https://www.alfredetgeorge.com/la-table>

3.6 km  
📍 SAINPUITS



Francis Lévêque vous invite à découvrir sa cuisine et à partager un moment convivial autour de La Table d'hôtes. Il a été à la tête du Restaurant du Marché, dans le 15<sup>e</sup> arrondissement de Paris, durant un peu plus de 10 ans. Formé chez 2 grands Chefs de renom : Michel Lorain de la Côte Saint-Jacques à Joigny et Jean Pierre Vigato de l'Apicius à Paris. La Table peut accueillir jusqu'à 14 convives et est ouverte à tous !



## Le Moulin de Vanneau

☎ 03 86 45 59 80

chemin du Moulin

🌐 <http://www.moulin-de-vanneau.fr>

10.3 km  
📍 SAINTS-EN-PUISAYE



Une parenthèse dans le temps ! Moulin à eau en fonctionnement. Ferme d'antan vivante. Sentier botanique. Musée et collection d'outils anciens. Au Moulin de Vanneau : convivialité, culture, détente... Mais aussi gastronomie locale. Nous vous accueillons à l'ombre des aulnes, sur une terrasse longeant le bief du moulin ou dans la belle salle de l'auberge nichée dans l'ancien grenier à grains. Vous pourrez déguster les produits de la ferme à travers une cuisine alliant tradition et découverte (fras à la sauge, terrine aux herbes du potager, agneau aux épices rôti au four à bois, clafoutis à la rhubarbe... et jus de pomme, bières ou vins issus de l'agriculture biologique ou biodynamique.



## Pizzeria du Camping Les Jourières

☎ 03 86 74 27 31

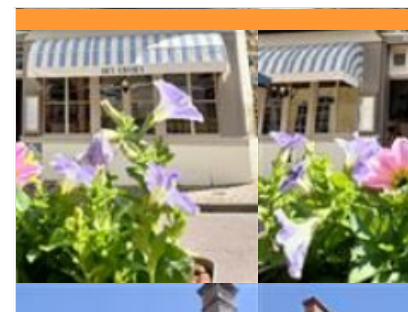
Route de Mézilles Les Jourières

🌐 <https://camping-jourières.com/>

13.4 km  
📍 SAINT-SAUVEUR-EN-PUISAYE



Dans une ambiance calme et décontractée, le Camping les Jourières vous propose des pizzas et un menu unique chaque soir en juillet et août et du jeudi soir au samedi soir sur les mois de mai, juin et septembre.



## Au Grès des Envies

☎ 09 51 29 31 71

49 Grande Rue

14.0 km  
📍 SAINT-AMAND-EN-PUISAYE



Le restaurant Au Grès des Envies est situé au cœur du village potier de Saint-Amand-en-Puisaye. Il fait partie du Collège culinaire de France "restaurant de qualité". Chaque mois, il vous propose des menus composés à partir de produits frais et locaux. Alors, n'hésitez pas et rendez-leur visite.



## Auberge du Lac

☎ 03 86 74 03 23

Reservoir du Bourdon

🌐 <https://www.aubergedulacdubourdon.fr/>

14.9 km  
📍 SAINT-FARGEAU



Restaurant situé au bord du lac du Bourdon offrant une vue panoramique sur le lac. Notre cuisine est conviviale et goûteuse. Nous proposons les pauses repas mais aussi les pauses détente sur notre terrasse accompagnées d'une glace ou d'une crêpe.

# Mes recommandations (suite)

Découvrir La Puisaye

Top 10

OFFICE DE TOURISME PUISAYE-FORTERRER  
[WWW.PUISAYE-TOURISME.FR](http://WWW.PUISAYE-TOURISME.FR)



## Auberge La Demoiselle

☎ 03 86 74 10 58

2, place de la République

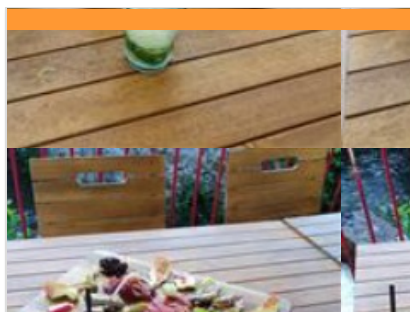
🌐 <https://www.auberge-lademoiselle.com/>

19.5 km

📍 SAINT-FARGEAU



Cette bâtisse du XIX<sup>e</sup> siècle occupe une place privilégiée face au château. Le portrait de Mademoiselle de Montpensier, cousine de Louis XIV, exilée à Saint-Fargeau, orne la cheminée en briques de la salle à manger avec sa décoration jaune, gaie et chaleureuse. Sous les poutres apparentes des deux salles rustiques tout comme sur la terrasse d'été fleurie et abritée, vous aurez tout le loisir de découvrir et déguster la cuisine régionale variée préparée avec soin par le Chef qui vous propose un choix de quatre menus et sa carte. La réservation est conseillée. Pour vos banquets, repas de famille ou d'affaire consultez nous, nous vous proposerons des solutions adaptées à vos souhaits.



## Le Bistrot du Château

☎ 03 86 44 23 69

10 Rue du Petit Pont

🌐 <https://www.bistrot-chateau.fr/contact/>

19.6 km

📍 SAINT-FARGEAU



Accueil et qualité de service vous donnent rendez-vous au Bistrot du Château de Saint-Fargeau. Bois, poutres et pierre naturelle se mêlent à la décoration moderne, entre simplicité et raffinement. Vous pourrez à loisir vous installer au bar ou en salle. Notre chef a conçu des menus adaptés à tous les appétits et les budgets, un menu du jour le midi en semaine et une formule dédiée a été élaborée pour l'accueil des groupes.



## Le Transvaal

☎ 03 86 74 01 27

7 Avenue du Général Leclerc

19.6 km

📍 SAINT-FARGEAU



L'équipe du Transvaal vous accueille du mercredi au lundi midi et soir. Menu ouvrier le midi et cuisine semi-gastronomique le soir sous l'œil du chef Laurent Aulard.



## La p'tite rue Colette

☎ 03 86 74 38 09

5, rue Colette

24.0 km

📍 TOUCY



Bienvenue chez La P'tite rue Colette pour un tout nouveau départ ! Très heureux de vous recevoir très prochainement. Au menu : crêpes et galettes.



## La Mée Coinchotte

☎ 03 86 44 20 32

11 rue Paul Bert

24.1 km

📍 TOUCY



La Mée, restaurant emblématique de Toucy avec sa belle terrasse et une salle de restaurant ouverte sur la rue principale du village. Un côté pizzeria, l'autre plutôt brasserie. Un travail de qualité avec des produits savoureux et frais.



# Mes recommandations (suite)

Découvrir La Puisaye

Top 10

OFFICE DE TOURISME PUISAYE-FORTERRER  
WWW.PUISAYE-TOURISME.FR



## Broc and Roll

☎ 03 86 45 54 40  
12 Place de la République

24.1 km  
📍 TOUCY



C'est entre brocante et musique qu'on vient s'installer à la table de ce joli restaurant. Ici, tout a été chiné ; des tables et des chaises de bistrot y côtoient du mobilier rustique. Ajoutez à cela les musiques rock, pop et jazz en fond sonore, alors le décor sera planté. Chez « Broc and Roll », c'est l'authentique qui prime ! Côté restauration ? On savourera les œufs cocotte, fromages gratinés, salades gourmandes, poissons ou viandes. Les prix sont raisonnables, et si la carte est resserrée c'est qu'on privilégie là les circuits courts.



## Grapes and corks

Les Gressiens Sainte-Colombe-sur-Loing  
📱 <https://www.grapesandcorks.com/>

5.3 km  
📍 TREIGNY-PERREUSE-SAINTE-COLOMBE



Transport de personnes (VTC) et services de taxi en minibus 8 places (transferts gares /aéroports). Langues : français et anglais A la carte excursions pour petits groupes. Explorez la région et ses attraits multiples (vignobles de Sancerre et de Chablis, Vézelay et le Morvan, la Puisaye etc) avec votre propre chauffeur - guide expérimenté. Un service à la demande. Journée ou demi-journée. Max 8 personnes.



## Piscine municipale d'Entrains-sur-Nohain

☎ 03 86 29 24 86  
12, route de Couloutre  
📱 <http://www.entraains-sur-nohain.com>

6.5 km  
📍 ENTRAINS-SUR-NOHAIN



Piscine d'été comme d'hiver permettant aux adeptes de la natation de profiter des joies du plaisir nautique.



## Paintball - Parc du Bois de la Folie

☎ 03 86 74 70 33  
Route Départementale 185  
📱 <https://www.natureadventure.fr/>

11.4 km  
📍 TREIGNY-PERREUSE-SAINTE-COLOMBE



Alliant stratégie, esprit d'équipe, précision et fair-play, le paintball vous offre tous les ingrédients d'une expérience unique et inoubliable. Cette activité de loisir sportif est un vrai challenge créant de nouvelles motivations pour les équipes qui y participent. Venez vous mesurer aux autres et à vous-même ! Entièrement encadré et sécurisé, le paintball est accessible à tous à partir de 8 ans. L'objectif ? Affronter l'équipe adverse selon différents scénarios proposés. Un joueur est éliminé quand il est « touché » par une bille de l'autre équipe. Les billes (biodégradables) sont propulsées par les lanceurs d'air comprimé, laissant une trace de peinture à l'endroit de l'impact. Notre terrain de paintball s'étend sur une surface de 2 hectares, aménagée « nature » avec un mélange de parties boisées et de parties découvertes offrant différents types de jeux.



## Explor'Game - Parc du Bois de la Folie

☎ 03 86 74 70 33  
Lieu-dit la Folie Route Départementale 185  
📱 <https://www.natureadventure.fr/>

11.5 km  
📍 TREIGNY-PERREUSE-SAINTE-COLOMBE



L'EXPLOR' GAME : Retrouvez la trace de l'espion disparu dans la forêt ! Cherchez le chemin à l'aide d'une tablette et la boussole afin de résoudre les énigmes pour combattre les ennemis. Un jeu en pleine forêt, intuition et dynamisme sont de la partie (à partir de juin). A partir de 2 personnes et à partir de 8 ans\* (les jeunes de moins de 12 ans doivent pratiquer avec un adulte). Sur réservation.

# Mes recommandations (suite)

Découvrir La Puisaye

Top 10

OFFICE DE TOURISME PUISAYE-FORTERRER  
[WWW.PUISAYE-TOURISME.FR](http://WWW.PUISAYE-TOURISME.FR)



## Parc Aventure du Bois de la Folie

☎ 03 86 74 70 33

Route Départementale 185

🌐 <https://www.natureadventure.fr>

11.6 km

📍 TREIGNY-PERREUSE-SAINT-GERMAIN 

Le Parc du Bois de la Folie : dans un cadre naturel exceptionnel, de multiples activités pour partager des moments inoubliables ! ACCROBRANCHE : Quatorze parcours en hauteur pour tous les niveaux, petits et grands. Plus de 200 jeux et 40 tyroliennes réparties sur un magnifique bois clos de 8 hectares. En haut des arbres, des parcours pour tous, de plus accessibles aux plus osés pour les adeptes de défis et de sensations. A partir de 4 ans. EXPLOR' GAME : Retrouver la trace de l'espion disparu dans la forêt, résoudre les énigmes et combattre les ennemis. Un jeu en plein forêt (à partir de 2 personnes) sur une tablette (fournie). Les jeunes de 8 à 11 ans doivent jouer avec un adulte. PAINT BALL : Alliant stratégie, précision et fair-play, le paintball vous offre tous les ingrédients d'une expérience unique et inoubliable dans un cadre naturel exceptionnel. Venez-vous mesurer aux autres et à vous-même ! Adultes 12 ans et plus.



## Lac du Bourdon

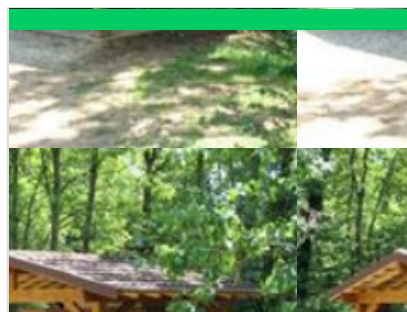
☎ 03 86 74 10 07

La Calanque

14.5 km

📍 SAINT-FARDEAU 

En Puisaye, c'est "the place to be" des activités nautiques de plein air. Le lac du Bourdon offre de nombreuses activités : aviron, voile, pêche, randonnée, loisirs équestres, pédalos... vous en voulez plus ? Alors testez le paddle sur les rives du lac ou le kayak polo pour vous défouler. Le canoë vous permettra aussi de découvrir la faune et la flore protégée en toute discrétion. Envie de piquer une tête ? direction la plage et sa baignade surveillée en été (du 01/07 au 31/08 : en semaine 11 h - 18 h, weekend 11 h - 19 h, sauf le mardi 12/08 fermée). Restauration et camping.



## Base Départementale de Plein Air Daniel Bailly

☎ 03 86 74 04 07

Lieu dit la Calanque Réservoir du Bourdon

🌐 <https://www.baseloisirs-bourdon.com>

14.5 km

📍 SAINT-FARDEAU 

Base de loisirs à la découverte des activités de nature, liées ou non à l'eau, au Lac du Bourdon.



## Le Mystère de la rivière rouge - Enquête

☎ 03 86 74 10 07

Place de l'Hôtel de Ville

🌐 <https://www.legendr.app/>

19.7 km

📍 SAINT-FARDEAU 

Panique à Saint-Fardeau ! Chaque semaine depuis quelque temps, la couleur de l'eau vire au rouge et personne n'en a l'explication. Muni de votre smartphone, découvrez le patrimoine et l'histoire de la ville pour mener l'enquête et trouver les responsables. Vous êtes prêts ? (Captation 360° du beffroi, vidéos, mini-jeux, audio et parcours inspiré de faits réels). Circuit familial facile de 800 mètres, accessible en poussette. Durée : 1h. Gratuit. Pour télécharger ce parcours, voici les différentes étapes : 1. Téléchargez l'application gratuite Legendr via votre play store ou apple store. 2. Sélectionnez la ville de Saint-Fardeau. 3. Téléchargez gratuitement le parcours. 4. Besoin d'aide lors de votre balade ? N'hésitez pas à activer le point d'interrogation ? en haut à droite de votre écran. Bonne aventure !



## Train Touristique du Pays de Puisaye-Forterre

☎ 03 86 44 05 58

Avenue de la Gare

🌐 <http://www.traindepuisaye.org>

23.8 km

📍 TOUCY 

Pour petits et grands, un agréable voyage à travers bocages et forêts. Une façon originale de découvrir autrement la Puisaye, entre Toucy-Ville et Villiers-Saint-Benoît. Certains trains réguliers permettent de visiter le Musée d'Art et d'Histoire de Puisaye à Villiers-Saint-Benoît (une remise vous sera accordée sur présentation de votre billet de train). Train Restaurant : Le Train Touristique du Pays de Puisaye-Forterre et Le Blé d'Or, restaurant à Château-Renard (Loiret), vous proposent de voyager comme autrefois en train restaurant, au départ de Toucy. Tout en roulant et en vous régaland d'un menu complet, boissons incluses, vous pourrez contempler les magnifiques paysages de Puisaye. Voyages commentés.



# Mes recommandations (suite)

Découvrir La Puisaye

Top 10

OFFICE DE TOURISME PUISAYE-FORTERRER  
WWW.PUISAYE-TOURISME.FR



### Sentier Colette

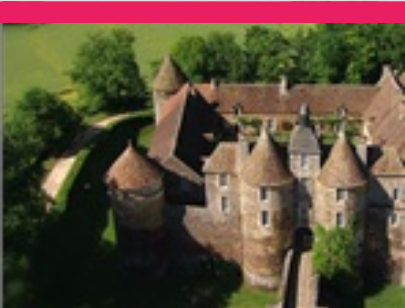
☎ 03 86 45 61 31

🌐 <https://www.puisaye-tourisme.fr/prepare>

11.9 km  
📍



Départ depuis le musée Colette (parking de la Place Blanche). (D/A) Descendre l'allée de tilleuls pour rejoindre la Rue de La Roche à prendre à droite sur 50m pour obliquer à gauche dans la Rue Colette. (1) Passer entre sa maison natale à gauche et le jardin "de devant" à droite. Tout de suite après, prendre à droite la Rue des Gros Bonnets, puis en face la Rue du Bourg Gelé (le bâtiment de la Poste sera à votre gauche). À l'intersection, face au Monument aux Morts, descendre par la gauche la route de Saint Amand sur 80m, la quitter dans le virage à 90° pour prendre en face, la Rue de Moutiers. Après le pont sous la voie ferrée, tourner à droite sur le chemin qui mène à la Marseillaise. (2) Arrivé à ce hameau, prendre avant la voie ferrée le chemin de gauche. Continuer sur ce chemin principal. Après la dernière maison sur la gauche, un petit chemin situé sur la droite peut vous emmener pour un aller-retour à la poterie de la



### Château de Ratilly

☎ 06 09 12 13 74

Treigny

🌐 <https://chateauderatilly.fr/>

3.8 km

📍 TREIGNY-PERREUSE-SAINTE-COUMBE



Au débouché d'un petit chemin de terre surgit l'impressionnante façade du Château de Ratilly, véritable forteresse médiévale construite sur des fondations du Xle s., achevée au XIIIe, puis transformée pour partie à la Renaissance. Les quatre tours d'angle, les deux tours d'entrée défendant le pont-levis, les douves, le pigeonnier entourent la charmante cour intérieure carrée Depuis 1951, l'atelier de poterie, les expositions, spectacles et stages font de Ratilly un centre d'art de premier plan.



### Le Couvent

☎ 03 86 74 75 38

4-8, rue du Couvent

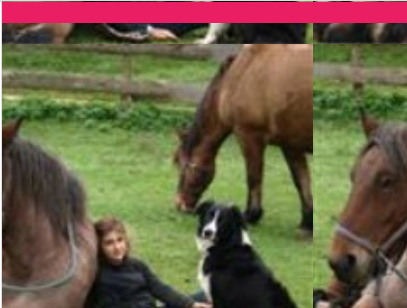
🌐 <http://www.lecouventdetreigny.com>

6.8 km

📍 TREIGNY-PERREUSE-SAINTE-COUMBE



Le Couvent est un bâtiment dont l'origine remonte aux XVe s., autrefois propriété de la Congrégation hospitalière des sœurs de la Providence de Sens. Le Couvent, réhabilité, abrite les expositions organisées par l'Association de Potiers Créateurs de Puisaye, où se côtoient les œuvres des Potiers de l'Association et celles de leurs invités. Depuis 1982, les membres de l'Association des Potiers Créateurs de Puisaye, se sont donnés pour mission de faire découvrir la céramique contemporaine dans toute sa diversité. Trois expositions installées dans les six salles du Couvent, un festival de céramique en août, ainsi que diverses animations accueillent plus de 6 000 visiteurs.



### La Ferme du Moulin de Vanneau

☎ 03 86 45 59 80

5 chemin du moulin

🌐 <http://www.moulin-de-vanneau.fr/>

10.3 km

📍 SAINTS-EN-PUISAYE



Envie de passer un moment sympa en famille ? Bienvenue au Moulin Vanneau, une ferme d'antan où oies, chats, poneys ou encore cochons vivent comme au bon vieux temps. Pourquoi ne pas découvrir les lieux lors d'une balade à Poney ou à cheval de trait ? Découvrez ensuite le fonctionnement du moulin à eau toujours en activité. La fabrication de farine n'aura plus de secret pour vous et sentez-vous cette odeur de bon pain chaud ? Avec un peu de chance vous assisterez à la cuisson dans le four à pain. Quant à l'écomusée, il vous transportera au siècle dernier. Pour terminer, partez à la découverte des marais de la vallée du Branlin au travers un sentier de promenade pour découvrir ce site naturel remarquable. Mais ça donne faim tout ça ! Pas de soucis, sur place l'auberge vous permettra de recharger vos batteries avec de bons plats bio et locaux en terrasse ou à l'auberge.



### Guédelon, nous bâtissons un château fort

☎ 03 86 45 66 66

D 955

🌐 <https://www.guedelon.fr/>

10.5 km

📍 TREIGNY-PERREUSE-SAINTE-COUMBE



C'est en forêt de Guédelon, au cœur d'une ancienne carrière, que les ouvriers bâtissent chaque jour, sous vos yeux, un château fort du XIIIe siècle. Carriers, tailleurs de pierre, maçons, charpentiers, forgerons, tuiliers, menuisiers, cordiers, charretières, charron, peintres, vanniers, herboriste, jardiniers... transforment et valorisent la pierre, le bois, la terre présents sur le site pour vous livrer les secrets des bâtisseurs du Moyen Âge. De saison en saison, les ouvriers de Guédelon relèvent ce défi hors normes. L'enceinte fortifiée, le logis et ses charpentes, la chambre et ses peintures murales, la cuisine et le cellier, les salles de tir et leurs imposantes voûtes d'ogives, la chapelle, la moitié du chemin de ronde... ont été réalisés sous les yeux de milliers de visiteurs venus visiter ce chantier unique au monde. En 2025, les ouvriers poursuivent les maçonneries de l'imposante porte entre deux tours

# Mes recommandations (suite)

Découvrir La Puisaye

Top 10

OFFICE DE TOURISME PUISAYE-FORTERRER  
[WWW.PUISAYE-TOURISME.FR](http://WWW.PUISAYE-TOURISME.FR)



## Maison natale de Colette

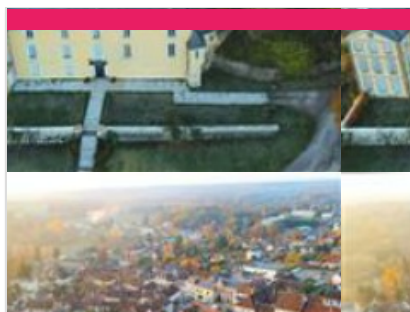
☎ 03 86 44 44 05  
8-10, rue Colette

🌐 <http://www.maisondecolette.fr>

11.8 km

📍 SAINT-SAUVEUR-EN-PUISAYE 🏛️ 5

Voyagez à travers le temps à la rencontre de la plus célèbre des bourguignonnes : l'écrivain Colette. Maison et jardins ont été fidèlement reconstitués d'après les textes de l'auteur et les documents d'archives : couleurs, papiers peints, mobilier permettent de retrouver l'ambiance d'une maison bourgeoise à la fin du XIXe siècle. Tout au long de l'année, la maison de Colette vous propose également des festivals, des lectures, des conférences, des ateliers et des projections.



## Musée Colette

☎ 03 86 45 61 95  
Place du Château

🌐 <https://www.musee-colette.com/>

11.9 km

📍 SAINT-SAUVEUR-EN-PUISAYE 🏛️ 6

Créé à l'initiative de sa fille Colette de Jouvenel et ouvert en 1995, le musée Colette est agréé musée de France. Gabrielle Colette, célèbre auteure, est née à Saint-Sauveur-en-Puisaye en 1873. Le musée qui lui est consacré en plein cœur de son village natal prend place au sein du château, rebâti au XVIIe siècle. Si elle n'y a jamais séjourné, Colette l'évoque néanmoins au début de son premier roman, Claudine à l'école : « Montigny [...] ça s'étage en escalier au-dessous d'un gros château, rebâti sous Louis XV et déjà plus délabré que la tour sarrasine, épaisse, basse, toute gainée de lierre, qui s'effrite par en haut, un petit peu chaque jour. » La tour dite sarrasine est un donjon au plan rare, ovoïde, du XIème et XIIème siècle. C'est dans ce lit de verdure et d'histoire que repose le Musée Colette, « un musée pour les sens autant que pour l'esprit » comme le présente la muséographe, Hélène Muotot. Un musée vivant où la voix et le



## Parc Animalier de Boutissaint

☎ 03 86 74 18 18  
Treigny

🌐 <https://parc-boutissaint.qweekle.com/sh>

12.1 km

📍 TREIGNY-PERREUSE-SAINT-CEMENT 🏛️ 7

Vivez l'expérience Boutissaint : une immersion nature unique en Europe ! Venez éveiller vos sens et vous offrir des souvenirs inoubliables en évoluant sur 400 ha de forêt où vivent 400 animaux en totale liberté : cerfs, daims, sangliers ainsi que bisons d'Europe et mouflons, en enclos. A parcourir librement, à pied, avec vos vélos ou vos chevaux.



## La Bâtisse

☎ 03 86 45 68 00

2 bis, Lieu-dit la Bâtisse D 85 - route de Saint-Fargeau

🌐 <https://poterie-batisse.com/>

12.5 km

📍 MOUTIERS-EN-PUISAYE 🏛️ 8

Four couché du XVIIIe siècle. Ateliers de 1930. Fondée au XVIIIe s., La Bâtisse a vu se succéder 10 générations de potiers de père en fils. Dans l'atelier de 1930 toujours en activité où se reproduisent des gestes ancestraux : le pétrissage de la terre, le tournage et l'émaillage, la Poterie de la Bâtisse vous fera voyager au travers du temps !



## Château-Fort des Comtes d'Auxerre et de Nevers

☎ 03 86 41 51 71

17, rue du Château

🌐 <https://www.chateau-de-druyes.com/>

12.8 km

📍 DRUYES-LES-BELLES-FONTAINES 🏛️ 9

Du château, il reste les murs et les tours d'enceinte ainsi que l'imposante poterne avec ses imposants mâchicoulis, qui défendait l'entrée principale (sur trois étages, dont la terrasse accessible lors de la visite). L'importance de ces vestiges, leur situation au sommet d'un piton rocheux, confèrent à l'ensemble une majesté et une puissance impressionnantes. Nombreuses expositions à l'intérieur. À ne pas manquer, dans la ville basse, la belle église romane dédiée à saint Romain et le tilleul classé, le lavoir, la maison natale de Jean-Roch Coignet, l'auteur des célèbres Cahiers du capitaine Coignet et celle de l'ingénieur Jean Bertin, le père de l'aérotrain. Aire de pique-nique et jeux pour enfants vers les sources de la Druyes.



# Mes recommandations (suite)

Découvrir La Puisaye

Top 10

OFFICE DE TOURISME PUISAYE-FORTERRE  
[WWW.PUISAYE-TOURISME.FR](http://WWW.PUISAYE-TOURISME.FR)



## Ville de Saint-Amand-en-Puisaye

☎ 03 86 39 63 15

6, Grand Rue - 58310 SAINT-AMAND-EN-PUISAYE

🌐 <https://www.saint-amand-en-puisaye.fr/>

14.0 km

📍 SAINT-AMAND-EN-PUISAYE 🏠 **K**

Saint-Amand a rejoint le réseau des "Villes et Métiers d'art". Au milieu d'une campagne vallonnée, venez visiter le berceau de la poterie, ses boutiques, ses nombreux ateliers où vous serez accueillis par les artisans. Ne manquez pas le musée du Grès installé dans un château du 16ème siècle et la Maison de la Mémoire potière. Crédit Photo : H. Monnier/FTM



## Musée du Grès

☎ 03 86 39 74 97

Château 13, Grande rue

🌐 <https://www.museedugres.fr/>

14.0 km

📍 SAINT-AMAND-EN-PUISAYE 🏠 **L**

Dans plusieurs salles du château Renaissance, le musée retrace, autour d'une collection de grès utilitaires, quatre siècles d'une histoire qui a façonné le paysage et les hommes. Pays de bocage et de forêts, la Puisaye est, de par la nature de son sous-sol, riche en argile gréseuse, une terre de prédilection pour la poterie. Cette argile, cuite à haute température dans les fours couchés, a la propriété de vitrifier dans la masse, ce qui donne aux récipients la grande résistance et la totale étanchéité qui ont fait leur succès. Ici sont nées des pièces à usage culinaire : toulons, berchets, crapauds, dont la diffusion a très largement dépassé le cadre de la Bourgogne nivernaise. Cet environnement favorable incitera quelques artistes à s'installer en Puisaye à la fin du 19è siècle. Marqués par le Japonisme et l'Art Nouveau, ils développeront autour de leur maître Jean Carriès (1855-1894) un courant artistique actif pendant près



## Maison de la Mémoire potière

☎ 03 86 39 63 72

29 Faubourg des Poteries

🌐 <https://www.maisondelamemoirepotiere.fr/>

14.2 km

📍 SAINT-AMAND-EN-PUISAYE 🏠 **M**

Rare vestige quasiment intact des poteries du 19ème siècle, l'ancienne poterie de Monsieur Gaubier dit Cadet aujourd'hui "Maison de la mémoire potière" offre un ensemble complet et quasi unique de bâtiments typiques de la production potière. Les visites guidées vous replaceront dans l'ambiance du début du siècle et vous feront découvrir à travers ce site l'histoire de la poterie en Puisaye. Une démonstration de tournage pourra conclure votre visite.



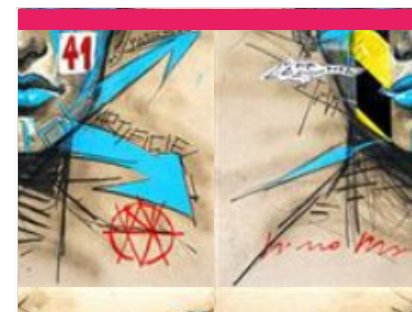
## Réservoir du lac du Bourdon

☎ 03 86 74 10 07

14.5 km

📍 SAINT-FARGEAU 🏠 **N**

Au cœur de la Puisaye-Forterre, le Lac du Bourdon c'est l'endroit qu'il vous faut lorsqu'on aime les loisirs nautiques et de plein air : canoë-kayak, pédalos, voile, planche à voile et en juillet-août, baignade surveillée et initiation à l'aviron. Balade, camping, restauration et équitation autour du Bourdon.



## Centre Régional d'Art Contemporain

☎ 03 86 44 02 18

Château du Tremblay

🌐 <https://crac-fontenoy.fr/>

14.8 km

📍 FONTENOY 🏠 **P**

Au Centre d'Art de Fontenoy, trois espaces permanents sont dédiés : - l'un à M'An Jeanne, vieille dame de 71 ans qui révéla avec des pastels tout un univers fantastique, - les deux autres à l'œuvre de Fernand Rolland, peintre et poète et Jean-Louis Vetter, sculpteur ; tous deux fondateurs du Centre Régional d'Art Contemporain. Deux expositions temporaires sont proposées au public pendant la saison.

# Mes recommandations (suite)

Découvrir La Puisaye

Top 10

OFFICE DE TOURISME PUISAYE-FORTERRER

WWW.PUISAYE-TOURISME.FR



## Musée de la Bataille de Fontenoy

☎ 03 86 44 02 18

Rue Marien

🌐 <https://www.bataille-fontenoy841.fr/>

15.0 km  
📍 FONTENOY



C'est à Fontenoy-en-Puisaye qu'eut lieu le 25 juin 841, l'importante bataille qui opposa les trois petits fils de Charlemagne : Lothaire, Louis le Germanique et Charles le Chauve, prélude au traité de Verdun signé en 843 qui consomma le partage de l'Empire (un obélisque commémoratif se trouve route de Thury). Au rez-de-chaussée, maquettes de Jacques Perreaut et peintures de Fabienne Dubois évoquant le site de la bataille (sculptures à découvrir dans le bourg). À l'étage, un combattant carolingien armé vous attend. Revivez cette page d'histoire grâce à une maquette animée de bande-son. Le musée s'est enrichi de pointes de lances trouvées sur le site.



## Carrière Souterraine d'Aubigny

☎ 03 86 52 38 79#03 86 41 91 90

Hameau d'Aubigny Taingy

🌐 <https://carriere-aubigny.com/>

15.7 km  
📍 LES HAUTS DE FORTERRER



La pierre de cette carrière exploitée depuis des centaines d'années a été utilisée pour la construction de l'Opéra, de l'hôtel de ville de Paris, du Conservatoire national des arts et métiers, des cathédrales d'Auxerre et de Sens et de nombreux édifices publics. L'extraction des blocs de pierre a laissé place à d'impressionnantes grottes portant les traces des lances et des aiguilles, seuls outils utilisés par les carriers pendant des siècles. Vous pouvez visiter le lieu à travers un parcours ludique et numérique, sur l'application Legendr pour résoudre cette énigme.



## Le Marais d'Andryes

☎ 06 82 88 89 62

Etang de Cornoy D 39

🌐 <https://www.marais-andryes.fr>

16.0 km  
📍 ANDRYES



Une balade sensorielle et dépaysante au cœur d'un site naturel unique et préservé. Trois sentiers d'interprétation s'offrent à vous : découverte (4km), naturalité (500m), perception environnementale (500m), permettant à chacun de vivre intensément sa relation directe et fondamentale à la nature. Le guide du visiteur que vous trouverez à l'entrée du marais vous donnera les informations nécessaires sur le patrimoine rural lié à cette zone naturelle de l'Yonne.



## Château de Saint-Fargeau

☎ 03 86 74 05 67

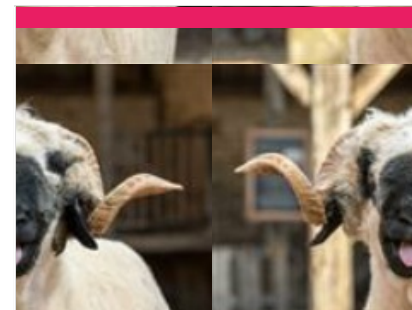
Place du château

🌐 <https://www.chateau-de-st-fargeau.com>

19.4 km  
📍 SAINT-FARGEAU



Au premier abord, on se heurte à l'aspect monumental et écrasant d'une maison fortifiée et défensive du XVe siècle, faite pour traverser les siècles. Mais à peine entré dans la cour d'honneur, on découvre un somptueux décor... un chef d'œuvre classique du XVIIIe siècle, dessiné par le Vau. Le château de Saint-Fargeau, qui fut le berceau de la famille maternelle de l'académicien Jean d'Ormesson, est largement évoqué dans le roman de ce dernier, Au plaisir de Dieu, et a servi de cadre au tournage du feuilleton télévisé tiré de cette œuvre.



## La ferme du Château

☎ 07 67 91 92 48

Allée des Platanes

🌐 <https://www.ferme-du-chateau.com/>

19.6 km  
📍 SAINT-FARGEAU



La Ferme du Château est un endroit remarquable, instructif et un retour en arrière des plus agréables avec ses animaux en liberté (chèvres, veaux, poules, cochons, canards, oies...). Profitez des nombreuses animations qui raviront petits et grands : dégustez un morceau de pain sorti tout droit du four, donnez le biberon aux veaux et aux chevreaux, goûtez le lait de chèvre encore chaud, prenez soin des poneys dans la ferme, caressez tous les animaux présents !



# Mes recommandations (suite)

Découvrir La Puisaye

Top 10

OFFICE DE TOURISME PUISAYE-FORTERRE  
[WWW.PUISAYE-TOURISME.FR](http://WWW.PUISAYE-TOURISME.FR)



## Musée de l'Aventure du Son

☎ 03 58 47 00 15

2 Place des Augustins

🌐 <https://www.aventureduson.fr/>

19.7 km

📍 SAINT-FARGEAU



Collections publiques uniques en Europe sur ce thème, L'Aventure du Son expose plus de 1 000 instruments de musique mécanique, phonographes et radios. Installé dans un couvent du XVIIe s. au centre de Saint-Fargeau, capitale de la Puisaye, le musée propose de découvrir l'aventure du son grâce à des objets exceptionnels : orgues de barbarie, pianos mécaniques, premières inventions de Cros, Edison, Lioret, Pathé, etc. jusqu'aux appareils Pioneer. Le musée permet également au public de se plonger dans l'univers de la radiophonie par la visite d'un ensemble de radios particulièrement riche, de l'invention de Branly jusqu'à nos jours. Un musée à voir et à écouter. Pour les plus jeunes, le Musée propose une visite ludo-éducative sur des tablettes numériques.



## La Pyramide du Loup

☎ 09 54 94 64 47

Lieu-dit les Gilats

🌐 <https://www.lapyramideduloup.com>

26.0 km

📍 TOUCY



Une sortie ludique & éducative en lien avec la nature, réservez dès à présent votre sortie clé en main ! Au cœur d'une nature boisée, la Pyramide du Loup vous attend pour plonger dans l'univers du loup et de la biodiversité ! Partez à l'aventure en voyageant à travers le temps pour mieux comprendre l'évolution des relations entre l'Homme et le Loup depuis la Préhistoire jusqu'à nos jours. Du cycle 1 au cycle 4, nos animations sont adaptées avec un apport théorique et ludique. Animations sur les espèces animales et végétales (demander le dossier pédagogique). Profitez de notre parcours « Sentier pieds nus » L'objectif de ce parcours est de vivre des sensations nouvelles en utilisant d'autres sens que la vue. Les yeux bandés, nous marchons pieds nus à travers différents environnements pour les reconnaître grâce au toucher, comme les animaux le font dans la nature. Et pour pimenter la chose... une



## La Métairie Bruyère - Centre d'Art Graphique

☎ 03 86 74 30 72

La Métairie Bruyère Hameau Le Petit Arran

🌐 <https://la-metairie.fr/>

28.5 km

📍 PARLY



Un lieu d'artisanat d'art unique en Europe ! Venez découvrir le monde fascinant d'un atelier d'imprimeur et éditeur d'art : un site unique en son genre mêlant patrimoine, savoir-faire et artistes de renom. Cette complémentarité des métiers d'art en fait un lieu de création unique en Europe. Un espace d'inspiration, d'expérimentation, de réalisation dans de vastes ateliers. De belles presses et une collection exceptionnelle de plusieurs tonnes de caractères de plomb de toutes tailles sont à disposition des artistes. Le centre accueille des milliers d'amateurs d'art et d'artisanat pour des visites guidées des ateliers, avec possibilité de repartir avec une gravure !



## Drive des Fermes de Puisaye

☎ 06 49 92 68 01

Lieu-dit les Libaux

🌐 <https://drive-des-fermes-de-puisaye.fr/p>

26.4 km

📍 SAINT-PRIVE



Faites-vous livrer des paniers de produits fermiers dans votre hébergement de vacances en Puisaye-Forterre ! Pour une arrivée sereine, les pieds sous la table. Faites-vous livrer pour votre séjour, des produits locaux issus de nos fermes dans votre gîte, camping, résidence secondaire, chez des amis... Pour une arrivée en toute quiétude, nous nous mettons en relation avec le propriétaire de votre hébergement et nous remplissons le frigo pour vous... Les commandes sont à prendre jusqu'au mercredi soir à minuit pour une livraison le vendredi ou le samedi.





